

# Smart Tech & Smart Innovation

## La strada per costruire futuro

**CONGRESSO NAZIONALE AICA 2011**  
**Torino, 16 Novembre 2011**

Mauro del Savio  
Marketing Manager



*Thinking of you*  
**Electrolux**

# Electrolux



## Position

- 11 mld € fatturato
- 150 Paesi
- Leader mondiale nel settore degli elettrodomestici

Presente in oltre  
**150 Paesi**



## People

- 52.000 dipendenti in 60 paesi

## Products

- Oltre 40 milioni di prodotti all'anno



L'anno scorso Electrolux Major Appliances Europe ha venduto:

- 3.7 milioni di frigoriferi e congelatori
- 5,3 milioni di cucine, forni, piani cottura, cappe e forni a microonde
- Oltre 1,6 milioni di lavastoviglie
- 3.2 milioni di lavabiancheria e oltre 700 mila asciugabiancheria



Cottura



Frigoriferi e  
Congelatori



Lavastoviglie



Lavabiancheria e  
Asciugabiancheria



Prodotti per la  
pulizia della casa e  
piccoli elettrodomestici



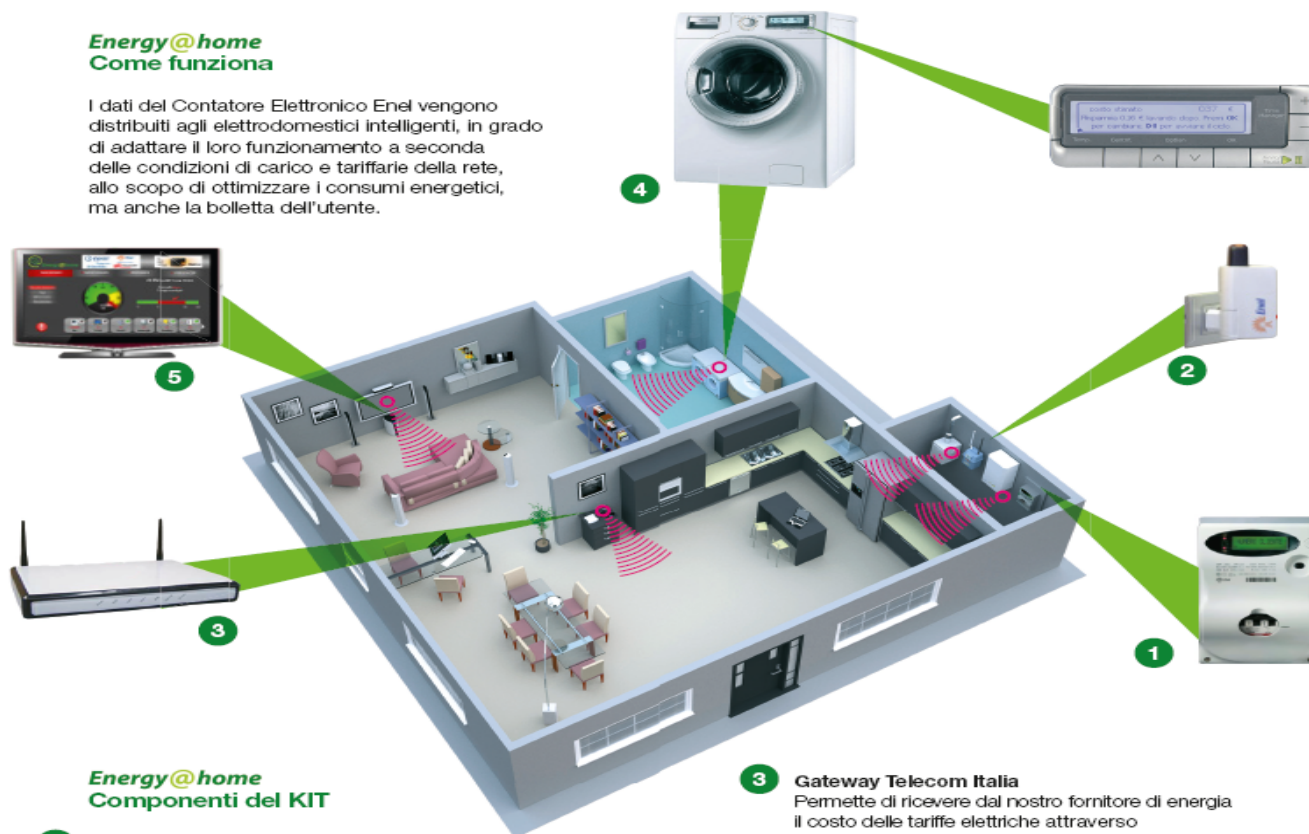
Prodotti per uso  
professionale

# Il progetto Energy@Home



## Energy@home Come funziona

I dati del Contatore Elettronico Enel vengono distribuiti agli elettrodomestici intelligenti, in grado di adattare il loro funzionamento a seconda delle condizioni di carico e tariffe della rete, allo scopo di ottimizzare i consumi energetici, ma anche la bolletta dell'utente.



## Energy@home Componenti del KIT

- 1 Contatore elettronico ENEL**  
Gestisce le informazioni certificate relative al consumo elettrico.
- 2 Smart Info da presa**  
Un dispositivo che comunica con il contatore di Enel e rende disponibili le misure dei consumi all'interno della casa; il dispositivo è facilmente installabile inserendolo in una qualunque presa dell'abitazione.

- 3 Gateway Telecom Italia**  
Permette di ricevere dal nostro fornitore di energia il costo delle tariffe elettriche attraverso la connessione al modem Alice.
- 4 Lavatrice Energy@Home**  
Una lavatrice Electrolux top di gamma connessa alla rete domestica in grado di coordinare le proprie funzionalità in base all'energia disponibile ed al costo dell'elettricità.
- 5 Monitor**  
Permette di avere un controllo visivo dei consumi e dei costi.

## Project partners





# Il passo successivo dell'evoluzione: la comunicazione come attivatore del comportamento "sociale" degli elettrodomestici.



Con il sistema



Con l'utente

Eco-Di@log Appliances

# “Ora che ce l'hai guarda che ci fai”

17/09/1982 Commodore 64 Lanciato in Italia



## Risparmia in denaro e salva l'ambiente:

- Bollette energetiche più basse, accedendo alle tariffe “reali” quando l'elettrodomestico è connesso alla SMART GRID.
- Ottimizzazione dell'energia (miglior utilizzo delle rinnovabili).



## Accesso remoto per servizi, migliorare le performance & programmi a seconda dei tessuti.

- Costi di servizio ridotti: permettere ai tecnici di risolvere i problemi in remoto = minori emissioni di CO2 con minori trasferte presso i clienti
- Fornire suggerimenti su come il prodotto può funzionare al meglio = minori detersivi, minore temperature di lavaggio
- Aggiornamento dei software con, ad esempio, l'ultimo programma di lavaggio più efficiente
- Nuovi programmi, ad esempio, per le allergie = salute, programmazione delle ricette
- Un nuovo valore aggiunto ai servizi (es. E-commerce e modelli di direct marketing)

